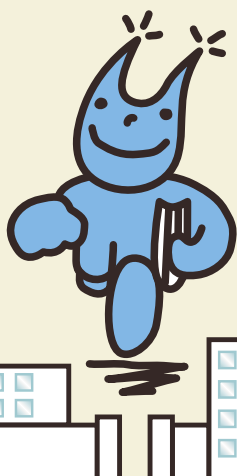


がんばる島大生を
応援します!!



ビビットカードご利用案内

GAKUSEI SHIEN GP





ビビットカードって どんなカード？

ボランティア活動やサークル活動などの正課以外(単位認定されるものを除く)の諸活動に対してポイントが与えられ、ポイントに応じて特典が受けられるカードです。

さまざまな活動を行うことにより、コミュニケーション能力・チャレンジ精神・主体性を身につけることができ、社会に出てから役立ちます。

活動に参加して、人間力を身につけよう！

ビビットカードは、あなたの有意義な
大学生生活を応援します。



！ 使用上の注意

- ビビットカードは大学在学中のみ有効です。
- 学生証とともに常時携帯してください。
- 他人への貸与はできません。
- 万一、不正が発覚した場合は、すべてのポイントを没収します。
- カードを紛失した場合、再発行いたしますので、ご連絡ください。

このような活動が ポイントになります！

●ボランティア活動で

- ・被災地等への救助活動
- ・障害者のための支援活動
- ・学校等への指導補助など



●地域貢献活動で

- ・町おこし事業に参加
- ・地域清掃活動に参加
- ・お祭りやイベントに協力・参加など



●ガイダンス セミナー参加で

- ・就職ガイダンス
- ・キャリアガイダンスなど



●サークル活動で

- ・サークル活動に加入
- ・大会入賞など

●その他の 学内・外活動で

- ・大学祭実行委員会の役員
- ・研究発表
- ・資格取得など





ビビットカードの 使用方法は？

HOW TO USE

ポイントを貯める

正課以外の活動

証明書等が
必要な活動
(6ページ参照)

証明書が
不要な活動
(6ページ参照)

事前に証明書用紙を
次のいずれかの方法
で受取る

- 学生支援課
- 医学部学務課
- ホームページ
(<http://shienpo.shimane-u.ac.jp/O3vivitcard/card-howto.html>)

次のいずれかの方法
でポイントが登録さ
れる

- 当日ビビットカード持参
(忘れた場合は、学生証を提示)
- 自動的に登録

※確認のために必要な書類を
求める場合があります。

活動終了後、
主催者等から
証明書に記入押印
してもらう

学生支援課または、
医学部学務課へ
証明書提出

学務情報システムに登録

- 獲得・残ポイント等については学務情報システムから確認
できます。



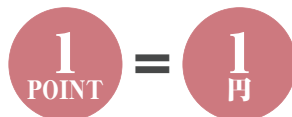
ポイントを使う

ポイントの確認
(学務情報システムで確認可)

学生支援課で
ビビットチケット(交換券)受領
(学生証が必要)

生協売店で利用

ポイントを貯めると
お得な特典つき



1ポイントを1円分に換算

チケットにより学用品・書籍等
に交換できます。
(飲食品・生活用品は交換不可)
獲得ポイントが高い場合には、
一定条件のもと、授業料が免
除されることがあります。
※ポイントは換金できません。

! このシールが目印です。



ポイントを付与するガイダンス・セミ
ナー等のポスターには左の「ビビット
カードポイント対象シール」が貼って
あります。

なお、表示されていない企画もポイント
を付与されることがありますので、主催者等に確認し
てください。



ポイントの対象となる活動と付与 ポイント一覧

大分類	小分類	正課活動コード	正課外活動名称	説明	ポイント獲得に必要なもの	ポイント	単位
ボランティア活動 (学外)	災害・救助	1110	災害支援	国内外の被災地における救援活動 (教育学部基礎体験は別途ポイント加算)	証明書	70	1/時間
		1120	人命救助	火災・事故等での人命救助	新聞記事等	1000	1/回
	医療・福祉	1210	障害者等支援	障害者のための各種支援活動(ノートテイクなど)	証明書	40	1/時間
		1220	福祉施設等支援	介護施設及び障害者施設等での各種支援活動		15	1/時間
		1230	医療施設等支援	医療施設等での支援活動	15	1/時間	
		1240	献血	献血による医療への貢献	献血手帳	50	1/回
	教育・文化	1310	教育支援活動	学校等教育施設での支援活動	証明書	10	1/時間
		1320	学術支援活動	学会、講演会等での支援活動		10	1/時間
		1330	芸術・文化支援活動	芸術及び文化に関するイベント等への支援活動		10	1/時間
		1340	スポーツ支援活動	スポーツの大会、イベント等への支援活動		10	1/時間
	地域貢献	1410	地域貢献活動	地域の行事等への支援活動	証明書	25	1/時間
		1420	企画・運営支援	自治体等における企画・運営の支援活動		25	1/時間
国際貢献	1510	留学生支援	外国人留学生への支援活動	証明書	15	1/時間	
	1520	海外ボランティア	外国での各種ボランティア活動		30	1/時間	
ボランティア活動 (学内)	学内支援活動	2110	学内ボランティア活動	学内における環境整備などへの支援活動	当日カード持参	20	1/時間
		2120	国際交流活動	留学生等に対する支援(TAとしての生活指導は除く)		10	1/時間
教育・研究関係	教育・研究活動	3110	資格取得	各種資格の取得(卒業要件となるものを除く)	合格通知書等	200	1/資格
		3120	研究発表	学会等での研究発表	パンフレット等	30	1/時間
		3130	教育協力	学内での学生参加のセミナー等の司会者等	当日カード持参	30	1/時間
学内活動	学内活動	4110	委員長(学内行事)	学生生活推進会、大学祭実行委員会の代表者	名簿により登録	500	1/年
		4120	役員(学内行事)	学生生活推進会、大学祭実行委員会の役員		200	1/年
		4130	学生委員	大学の企画・運営に関する各種委員会委員等		200	1/年
		4140	サークル代表	各サークルの代表である部長等		100	1/年
		4150	サークル活動	各サークルの部員		50	1/年
		4160	セミナー・ガイダンス等参加	セミナー、ガイダンス等に参加(単位認定されるものを除く)	出欠表、当日カード持参	30	1/時間
各種活動の 優秀者	各種活動の 優秀者	5110	サークル活動成績優秀者(全国)	全国大会での入賞者	新聞記事、表彰状等	300	1/回
		5120	課外活動成績優秀者(西日本)	西日本地区を対象とした大会での入賞者	新聞、表彰状等	200	1/回
		5130	課外活動成績優秀者(中国地区)	中国地区を対象とした大会での入賞者	大会成績の証明等	100	1/回
		5140	その他優秀者	上記以外で特に優秀な活動をした者	新聞記事等	別途加算	1/回
学内表彰者	学部長表彰	6110	学術・研究面での学内表彰者	学内において、表彰規定により表彰された者 又は学部等で研究面の活躍等を表彰された者	学長表彰規則第2条の2項に該当する者及び学部からの表彰者報告	200	1/回
教育学部 1000時間 体験学習	1000時間 体験学習	7110	基礎体験学習分(必修を除く)	教育学部1000時間体験に関するもの (教育学部基礎体験台帳より分類)	教育学部から基礎体験部分について、時間データの一括報告	3	1/時間
入学時ポイント	入学	9100	入学	新入生全員にポイントを進呈		100	1/回

ビビットカード情報はコチラでチェック

<http://shiengp.shimane-u.ac.jp/>

●お問い合わせ先●

教育・学生支援部学生支援課

TEL0852-32-6054

医学部学務課

TEL0853-20-2093