

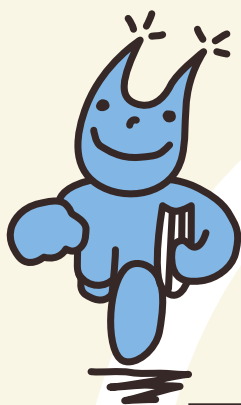
がんばる島大生を
応援します!!



ビビットカードご利用案内

G A K U S E I S H I E N G P

がんばる島大生を
応援します!!





ビビットカードって どんなカード？

ボランティア活動やサークル活動などの正課以外(単位認定されるものを除く)の諸活動に対してポイントが与えられ、ポイントに応じて特典が受けられるカードです。

さまざまな活動を行うことにより、コミュニケーション能力・チャレンジ精神・主体性を身につけることができ、社会に出てから役立ちます。

活動に参加して、人間力を身につけよう！

ビビットカードは、あなたの有意義な
大学生活を応援します。



！ 使用上の注意

- ビビットカードは大学在学中のみ有効です。
- 学生証とともに常時携帯してください。
- 他人への貸与はできません。
- 万一、不正が発覚した場合は、すべてのポイントを没収します。
- カードを紛失した場合、再発行いたしますので、ご連絡ください。
- カードは卒業、修了、退学等により学籍を離れたときは、直ちに返却してください。

このような活動が ポイントになります！

● ボランティア活動で

- ・被災地等への救助活動
- ・障害者のための支援活動
- ・学校等への指導補助
など



● 地域貢献活動で

- ・町おこし事業に参加
- ・地域清掃活動に参加
- ・お祭りやイベントに
協力・参加
など

● ガイダンス セミナー参加で

- ・就職ガイダンス
- ・キャリアガイダンス
など



● サークル活動で

- ・サークル活動に加入
- ・大会入賞
など

● その他の 学内・外活動で

- ・大学祭実行委員会の役員
- ・研究発表
- ・資格取得
など





ビビットカードの 使用方法は？

ポイントを貯める

正課以外の活動

証明書等が
必要な活動

(6,7ページ参照)

事前に証明書用紙を
次のいずれかの方法
で受取る

- 学生支援課
- 医学部学務課
- ホームページ

(<http://shiengp.shimane-u.ac.jp/03vivitcard/card-howto.html>)

活動終了後、
主催者等から
証明書に記入押印
してもらう

学生支援課または、
医学部学務課へ
証明書提出

学務情報システムに登録

証明書が
不要な活動

(6,7ページ参照)

次のいずれかの方法
でポイントが登録さ
れる

- 当日ビビットカード持参
(忘れた場合は、学生
証を提示)
- 自動的に登録

※確認のために必要な書類
を求める場合があります。



● 獲得・残ポイント等については学務情報システムから確認できます。
(学務情報システム→学籍管理→正課外活動履歴参照)

ポイントを使う

ポイントの確認
(学務情報システムで確認可)

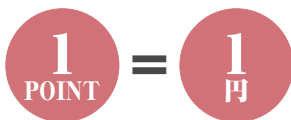


学生支援課で
ビビットチケット(交換券)受領
(学生証が必要)



生協売店で利用

ポイントを貯めると
お得な特典つき



1ポイントを1円分に換算

チケットにより学用品・書籍等に交換できます。

(飲食品・生活用品は交換不可)
獲得ポイントが高い場合には、一定条件のもと、授業料が免除されることがあります。

※ポイントは換金できません。

! このシールが目印です。



ポイントを付与するガイダンス・セミナー等のポスターには左の「ビビットカードポイント対象シール」が貼ってあります。

なお、表示されていない企画もポイントを付与されることがありますので、主催者等に確認してください。



ポイントの対象となる活動と付与ポイント一覧

大分類	小分類	活動コード	正課外活動名称
ボランティア活動 (学外)	災害・救助	1110	災害支援
		1120	人命救助
	医療・福祉	1210	障害者等支援
		1220	福祉施設等支援
		1230	医療施設等支援
		1240	献血
	教育・文化	1310	教育支援活動
		1320	学術支援活動
		1330	芸術・文化支援活動
		1340	スポーツ支援活動
	地域貢献	1410	地域貢献活動
		1420	企画・運営支援
国際貢献	1510	留学生支援	
	1520	海外ボランティア活動	
ボランティア活動 (学内)	学内支援活動	2110	学内ボランティア活動
		2120	国際交流活動
教育・研究関係	教育・研究活動	3110	資格取得（国家資格）
		3111	資格取得（その他）
		3120	研究発表
		3130	教育協力
		3140	教育・研究協力
学内活動	学内活動	4110	委員長（学内行事）
		4120	役員（学内行事）
		4130	学生委員
		4140	サークル代表
		4150	サークル活動
		4160	セミナー・ガイダンス等参加
各種活動の 優秀者	各種活動の 優秀者	5110	サークル活動成績優秀者（全国）
		5120	課外活動成績優秀者（西日本）
		5130	課外活動成績優秀者（中国地区）
		5140	その他優秀者
学内表彰者	学部長表彰	6110	学術、研究面での学内表彰者
教育学部 1000時間 体験学習	1000時間 体験学習	7110	基礎体験実習分（必修を除く）
入学時ポイント	入学	9100	入学

※原則として謝礼が支払われるものは除きます。

説 明	ポイント獲得に必要なもの	ポイント	単位
国内外の被災地における救援活動	証 明 書	70	1/時間
火災・事故等での人命救助	新聞記事等	1000	1/回
障害者のための各種支援活動 〈例〉ノートテイク等	証 明 書	40	1/時間
介護施設及び障害者施設等での各種支援活動 〈例〉老人ホーム等への慰問		15	1/時間
医療施設等での支援活動 〈例〉病院ボランティア		15	1/時間
献血による医療への貢献	献血手帳	50	1/回
学校等教育施設での支援活動（教育学部基礎体験は別途ポイント加算）〈例〉運動会の支援	証 明 書	10	1/時間
学会、講演会等での支援活動		10	1/時間
芸術及び文化に関するイベント等への支援活動		10	1/時間
スポーツの大会への支援活動		10	1/時間
地域の行事等への支援活動 〈例〉緑化活動	証 明 書	25	1/時間
自治体等における企画・運営の支援活動		25	1/時間
留学生への支援活動	証 明 書	15	1/時間
外国での各種ボランティア活動		30	1/時間
学内における環境整備等への支援活動 〈例〉構内一斉清掃	当日カード持参	20	1/時間
留学生等に対する支援 （チューターとしての生活指導は除く）		10	1/時間
各種国家資格の取得（卒業要件となるものを除く） 〈例〉行政書士	合格通知書等	200	1/資格
国家資格以外の各種資格の取得 〈例〉秘書検定		100	1/資格
学会等での研究発表	パンフレット等	30	1/時間
学内での学生参加のセミナー等の司会者等	当日カード持参	30	1/時間
アンケート等への協力 （全学または学部を対象とするものに限る）	名簿により登録	10	1/回
学生生活推進会、学友会、大学祭実行委員会の代表者	役員名簿により登録	500	1/年
学生生活推進会、学友会、大学祭実行委員会の役員	名簿により登録	200	1/年
大学の企画・運営に関する各種委員会委員等 〈例〉EMS委員		200	1/年
各サークルの代表である部長等 （複数サークルのカウントはしない）		100	1/年
各サークルの部員 （複数サークルのカウントはしない）		50	1/年
セミナー、ガイダンス等に参加 （単位認定されるものを除く）		出欠表、当日カード持参	30
全国大会での入賞者	新聞記事、表彰状等	300	1/回
西日本地区を対象とした大会での入賞者	新聞記事、表彰状等	200	1/回
中国地区を対象とした大会での入賞者	大会成績の証明等	100	1/回
上記以外で特に優秀な活動をした者	新聞記事等	別途加算	1/回
学内において、表彰規定により表彰された者 又は学部等で研究面の活躍等を表彰された者	学長表彰該当者及び学部からの表彰者報告	200	1/回
教育学部1000時間体験に関するもの （教育学部基礎体験台帳より分類）	教育学部から時間データの一括報告	3	1/時間
新入生全員にポイントを進呈		100	1/回

（平成20年6月20日改正）

ビビットカード情報はコチラでチェック

<http://shiengp.shimane-u.ac.jp/>

●お問い合わせ先●

教育・学生支援部学生支援課

TEL0852-32-6054

医学部学務課

TEL0853-20-2093